



Teams Connector Kılavuzu

İÇİNDEKİLER

BU KILAVUZ HAKKINDA	2
KULLANMADAN ÖNCE Teams Connector	4
Teams Connector KULLANIMI	6

BU KILAVUZ HAKKINDA

Bu kılavuz, "Microsoft Teams"i çok işlevli makineye bağlamak için Microsoft tarafından sağlanan Microsoft 365 hesabını kullanarak taranan verileri karşıya yükleme ve dosyaları yazdırma gibi "Teams Connector" işlevlerini açıklar.

Lütfen not edin

- Bu kılavuzda, bu ürünü kuran ve kullanan kişilerin bilgisayarlarını ve web tarayıcısını kullanma bilgisine sahip oldukları varsayılmaktadır.
- İşletim sisteminiz veya web tarayıcısına ilişkin bilgiler için lütfen işletim sisteminizin kılavuzuna veya web tarayıcısının kılavuzuna ya da çevrimiçi Yardım işlevine başvurun.
- Bu kılavuz çok dikkatli bir şekilde hazırlanmıştır. Kılavuz hakkında herhangi bir yorumunuz veya kaygınız varsa, lütfen satıcınızla veya en yakın yetkili servis temsilcisi ile temasa geçiniz.
- Bu ürün, sıkı kalite kontrol ve muayene sürecinden geçmiştir. Pek mümkün olmamakla birlikte bir kusur veya başka bir sorunun ortaya çıktığında, lütfen satıcınızla veya en yakın yetkili servis temsilcisi ile temasa geçiniz.
- Kanunda belirtilenler haricinde, SHARP ürünün veya opsiyonlarının kullanımı sırasında meydana gelen arızalardan veya ürünün ve opsiyonlarının yanlış kullanımından kaynaklanan arızalardan veya diğer arızalardan veya ürünün kullanımından kaynaklanan hasarlardan sorumlu değildir.

Uyarı

- Telif hakkı kanunları çerçevesinde izin verilenler haricinde, önceden yazılı izin olmadan bu kılavuzun içeriğinin çoğaltılması, uyarlanması veya çevirisi yasaktır.
- Bu kılavuzdaki bütün bilgiler haber verilmeden değiştirilebilir.

Bu kılavuzda gösterilen çizimler, işlem paneli, dokunmatik panel ve Web sayfası ayar ekranı.

Çevresel cihazlar genellikle opsiyoneldir. Ancak, bazı modellerde belirli çevresel cihazlar standart ekipman olarak bulunur. Bazı işlev ve prosedürler için, açıklamalarda yukarıda verilen cihazların haricinde cihaz takıldığı varsayılmaktadır. İçeriğe bağlı olarak ve modele ve hangi çevre aygıtlarının kurulduğunda bağlı olarak, bu kullanılamayabilir. Ayrıntılar için, Kullanım Kılavuzuna başvurun.

Kılavuzda gösterilen görüntü ekranları, mesajlar ve tuş adları, ürün değişiklikleri ve geliştirmelerinden dolayı gerçek makinedekilerden farklı olabilir.

Bu kılavuzda açıklanan bilgilerde, tam renkli bir çok işlevli makine kullanıldığı varsayılmaktadır.

Bazı içerikler monokrom çok işlevli makinelerde kullanılamayabilir.

Microsoft®, Windows®, Microsoft 365®, Internet Explorer®, Active Directory, Teams ve Excel, Microsoft Corporation'ın Amerika Birleşik Devletleri, Japonya ve/veya diğer ülkelerdeki tescilli ticari markaları veya ticari markalarıdır.

Teams Connector işlevi kullanılırken dikkat edilecekler

- Teams Connector işlevi kullanılarak alınan yazdırma sonuçları, diğer yazdırma yöntemleri (yazıcı sürücüsü vb.) kullanılarak elde edilen yazdırma sonuçlarıyla aynı kalitede olmayabilir. Bazı dosyaların içerikleri, yanlış yazdırmaya neden olabilir veya yazdırmayı engelleyebilir.
- Makinenin kullanıldığı bazı ülke veya bölgelerde Teams Connector işlevlerinin bir kısmının veya tamamının kullanılması mümkün olmayabilir.
- Bazı ağ ortamlarında Teams Connector işlevinin kullanılması mümkün olmayabilir. Teams Connector işlevi kullanılabilirliğinde dahi, işlemler için daha uzun süre gerekebilir ve işlemler yarıda kesilebilir.
- Teams Connector işlevinin sürekliliği veya kararlılığıyla ilgili herhangi bir garanti vermiyoruz. Yasalarda belirtilen haller dışında, müşterinin yukarıdaki işlevden kaynaklanan kayıp veya zararları için kesinlikle hiçbir sorumluluk kabul etmiyoruz.

KULLANMADAN ÖNCE Teams Connector

Teams Connector kullanmadan önce, çok işlevli makineye Teams Connector uygulamasının yüklenmesi gerekir. Teams Connector uygulamasının nasıl yükleneceğini öğrenmek için, lütfen satıcınıza veya en yakın yetkili servis temsilcinize başvurun.

Teams Connector için temel gereksinimler ve sistem gereksinimleri

Öğe		Açıklama
Çok işlevli makine	Sharp OSA (BP-AM10)	Gerekli
	Port Kontrolü	Aşağıdaki portlar etkinleştirilir. • Sunucu Portu: Sharp OSA (Genişletilmiş Platform): HTTP • İstemci Portu: HTTPS
	Doğrudan Yazdırma Genişletme Kiti	xlsx, docx ve pptx dosyaları yazdırılırken gereklidir.
	Diğer Ağ Ayarları	IP adresi, Alt Ağ Maskesi, Varsayılan Ağ Geçidi, DNS sunucusu ve gerektiğinde Proxy Sunucu gibi ayarlar değiştirilir.

Teams Connector üzerindeki başlangıç değer ayarları

Aşağıdaki öğeleri yapılandırmak için "Ayarlar (Yönetici)" altında [Sistem Ayarları] → [Sharp OSA Ayarları] → [Katıştırılmış Uygulama Ayarları] bölümünden Teams Connector seçildikten sonra görüntülenecek [Detay] tuşunu tıklayın.

Öğe	Açıklama
Dosya Adı	Kaydedilecek Dosya Adı tarama verisinin başlangıç değerini ayarlar.
Dosya Adına Tarihi Dahil Et	Dosya Adı ile birlikte tarih ve saatin eklenip eklenmeyeceğini ayarlar.

Başlangıç değeri dosyasını içe aktarma veya dışa aktarma

Aşağıda, diğer makinedeki başka bir Bağlantı üzerinde kullanmak üzere çok işlevli bir makinenin kullandığı Teams Connector üzerinde kullanılan başlangıç değerlerinin nasıl dışa aktarıldığı ve bir başlangıç değeri ayarını içeren dışa aktarılmış dosyanın nasıl içe aktarıldığı açıklanmaktadır.

"Ayarlar (Yönetici)" altında [Sistem Ayarları] → [Sharp OSA Ayarları] → [Katıştırılmış Uygulama Ayarları] bölümünden Teams Connector seçin.

Aşağıdaki öğeleri Teams Connector ayrıntılı ayarlarına kaydetmek için başlangıç değeri dosyasını içe aktarın.

Öğe	Açıklama	
Tarama ayarları	Dosya Adı	Kaydedilecek Dosya Adı tarama verisine ait başlangıç değeri belirtilir.
	Dosya Adına Tarihi Dahil Et	Dosya Adı ile birlikte tarih ve saatin eklenip eklenmeyeceğini ayarlar.
	Renk Modu	Renk modunu belirtin.
	Çözünürlük	Çözünürlüğü belirtin.
	Dosya Biçimi	Kaydedilecek verinin dosya biçimini ayarlayın.
	Orijinal	Orijinalleri belirtin.
	Ekspozür	Görüntünün yoğunluğunu belirleyin.
	İş Oluşturma	İş Oluşturma kullanımını ayarlayın.
	Boş Sayfa Atlama	Boş Sayfa Atlama kullanımını ayarlayın.

Öge		Açıklama
Yazdırma ayarları	Kağıt boyutu:	Kağıt boyutunu belirleyin.
	2-Yüzlü Baskı	2 taraflı yazdırmayı belirtin.
	N-Üst Yazdırma	N-Üst yazdırmayı belirtin.
	Tasnif/Grup	Çıktı için sıralama ve gruplar ayarlanabilir.
	Zimba Sırala*	Zımbalı sıralamayı belirtin.
	Del*	Delmeyi belirtin.
	S/B Yazdır	Dosyayı siyah-beyaz yazdırır.
	Sayfaya Sığdır	Dosya tam kağıt boyutuna genişletilecek şekilde yazdırın.

* "Zimba Sırala" kullanmak için bir içten sonlandırıcı, sonlandırıcı veya sırttan sonlandırıcı gerekir.

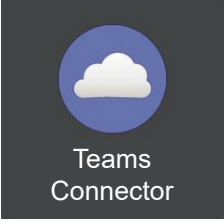
"Del" kullanmak için bir içten sonlandırıcı, sonlandırıcı veya sırttan sonlandırıcıya ek olarak bir delme modülünün kurulması gerekir.

Yönetici tarafından ilk çalıştırmayı yürütün

Teams Connector'ı ilk kez kullanırken, Microsoft 365 yöneticisi (kiracı yönetici) tarafından "İzinler için çalışma" ve "Genel kullanıcı adına izinler için çalışma" gerekir.

Çok işlevli makineyle işlem yaptığınızda, birden fazla çok işlevli makine kullanırsanız bile diğer çok işlevli makinelerde aynı işlemi yapmanız gerekli değildir. Ayrıca, genel kullanıcı Teams Connector'ı kabul işlemi olmadan kullanabilir.

1



Ana ekranda [Teams Connector] tuşuna dokununuz.



Ana Ekran'da Teams Connector simgesini bulamazsanız, Teams Connector'ı makine Sistem Ayarları'nın Ana Ekran Ayarı'nda bulunan Ana Ekran'a kaydedin.

2 Microsoft Teams oturum açma ekranı görüntülediğinden, giriş yapmak için Microsoft 365 kiracı yönetici kimlik ve parolasını girin.

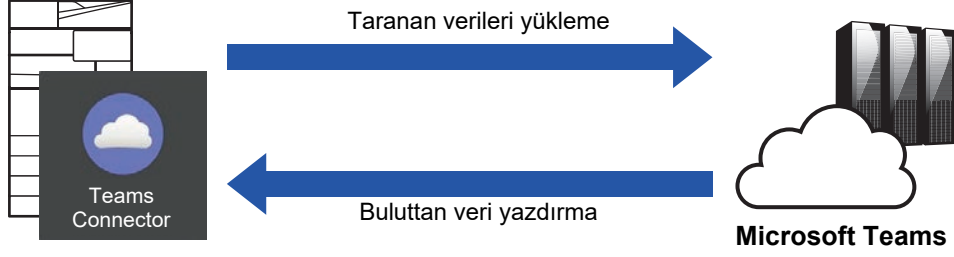
Başarıyla giriş yaptığınızda, "İstenen izinler" ekranı görüntülenir.

3 [Kuruluşunuz adına onay verin] ve ardından [Kabul Et] seçeneklerini seçin.

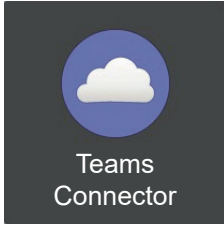


[Kuruluşunuz adına onay verin] seçerek kabul ederseniz, genel kullanıcı Teams Connector kullanamaz. Bu durumda, Azure portal sitesine bir web tarayıcısıyla erişin, "Azure AD" sayfası > "Kurumsal uygulamalar" sayfasını açın ve Kurumsal uygulamalar listesinden "Teams Connector (Sharp)" öğesini silin. Silme işleminden sonra Teams Connector ilk çalıştırma işlemini tekrar yapın.

Teams Connector KULLANIMI



1



Ana ekranda [Teams Connector] tuşuna dokunun.

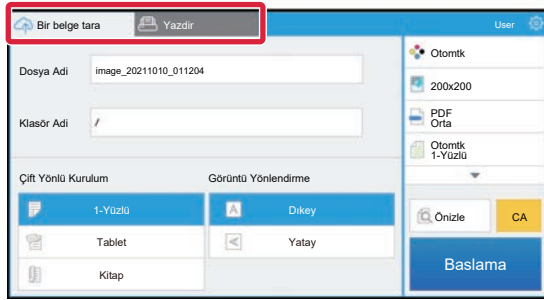


Ana Ekran'da Teams Connector simgesini bulamazsanız, Teams Connector işlevini makine Sistem Ayarları bölümündeki Ana Ekran Ayarı kısmında Ana Ekran'a kaydedin.

2

Microsoft Teams oturum açma ekranı görüntülediğinde, oturum açmak için kullanılan Microsoft 365 Kimliğini ve parolayı girin ve [OK] tuşuna dokunun.

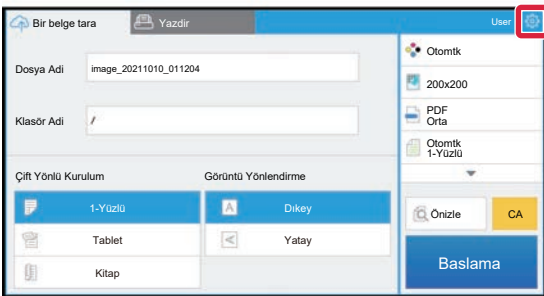
3



Orijinalleri taramak ve taranmış verileri karşıya yüklemek için [Bir belge tara] sekmesine dokunun.

Dosyayı yazdırmak için, [Yazdır] sekmesine dokunun ve yazdırma ekranına geçin.

4



İşleminiz tamamlandığında ve oturumu kapatmak istediğinizde, [Ayarlar] ve [Hesapları Değiştirin] düğmesine dokunun.

Oturum açma ekranına geri döner.

Veri yazdırma

Yazdırmak istediğiniz dosyaları seçin.

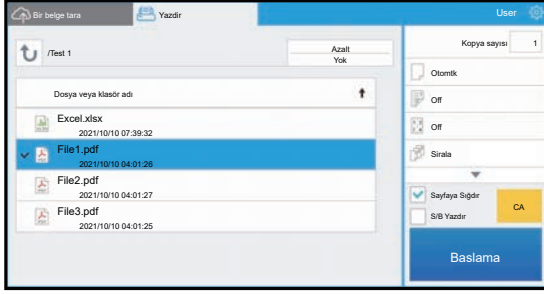
Aynı anda en fazla 10 dosya yazdırılabilir. Maksimum 16 yazdırma işi rezerve edilebilir.

1

Oturum açtıktan sonra görüntülenen ekranda [Print] sekmesine dokunun ve yazdırmak istediğiniz dosyayı içeren ekibi veya kanalı seçin.

Ekip veya kanaldaki dosyalar görüntülenir.

2



Yazdırmak istediğiniz dosyalara dokunun.

Yazdırmak istediğiniz dosya klasörde bulunuyorsa klasörü seçin.

Yazdırma ayarları ekranın sağ tarafındaki menüden değiştirilebilir.

3

[Baslama] tuşuna dokunun.

Seçilen dosya yazdırılır.

Yazdırma ayarları

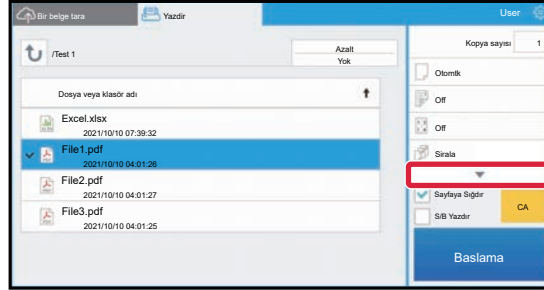
Tek bir dosyayı yazdırmak için, aşağıdaki ayarları değiştirebilirsiniz. Birden fazla dosya seçildiğinde, sadece kopya sayısı değiştirilebilir. Diğer ayarlar için başlangıç değerleri kullanılır.

Öğe	Başlangıç değerleri	Açıklama
Kopya sayısı	1	1 ila 9999 kopya ayarlanabilir.
Kağıt boyutu:	Otomtk	Kağıt boyutunu belirleyin.
2-Yüzlü Baskı	Kapali	2 taraflı yazdırmayı belirtin.
N-Üst Yazdırma	Kapali	N-Üst yazdırmayı belirtin.
Zimba Sırala*	Kapali	Zımbalı sıralamayı belirtin.
Tasnif/Grup	Sırala	Çıktı için sıralama ve gruplar ayarlanabilir.
Del*	Kapali	Delmeyi belirtin.
Ne Basılacak*	Seçili Sayfa	Sadece bir Excel dosyası yazdırılırken görüntülenir. Bir çalışma kitabında bir sayfanın mı yoksa tüm çalışma kitabının mı yazdırılacağını seçin.
Sayfaya Sığdır	Aç	Dosya tam kağıt boyutuna genişletilecek şekilde yazdırın.
B/W Baskı	Kapali	Dosyayı siyah-beyaz yazdırır.

* "Zimba Sırala" kullanmak için bir içten sonlandırıcı, sonlandırıcı veya sırttan sonlandırıcı gerekir.

"Del" kullanmak için bir içten sonlandırıcı, sonlandırıcı veya sırttan sonlandırıcıya ek olarak bir delme modülünün kurulması gerekir.

Modele bağlı olarak, "Ne Basılacak" kullanmak için Doğrudan Yazdırma Genişletme Kiti gerekebilir.



Kullanılabilen tüm yazdırma ayarlarını görmek için ▼ simgesine dokununuz.

Tarama/veri yükleme

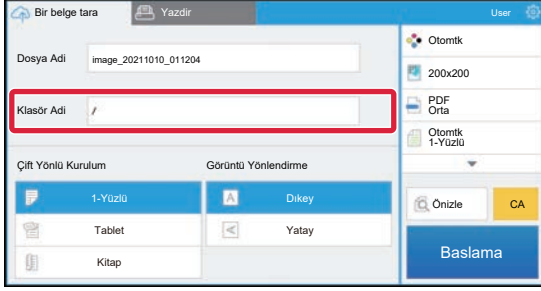
Makinede taranan verileri Microsoft Teams'a yükleyin. Dosyayı kaydetmek istediğiniz klasörü seçin. Sistem Ayarları (Yönetici) "Maksimum Veri Eki Boyutu (FTP/Masaüstü/Ağ Klasörü)" bölümünde ayarlanan boyuta kadar taranmış veriler veya dosya başına 9999 yaprak (sayfa) yüklenebilir.

1

Orijinali makine içine yerleştirin.

Orijinalin yerleştirilmesine yönelik prosedür için, makinenin kılavuzuna bakınız.

2



Folder Name alanına dokunun.

Microsoft Teams'de kayıtlı ekip veya kanal görüntülenir.

3

Kaydetmek istediğiniz takımı, kanalı ve klasörü seçin.

Kaydetmek istediğiniz takıma, kanala ve klasöre dokununuz ve [Tamam] tuşuna dokununuz. 2. adımdaki ekrana geri döner. Seçilen klasörün adı klasör adı olarak görüntülenir.

4

[Baslama] tuşuna dokununuz.

Seçilen dosya taranır.

Tarama ayarları

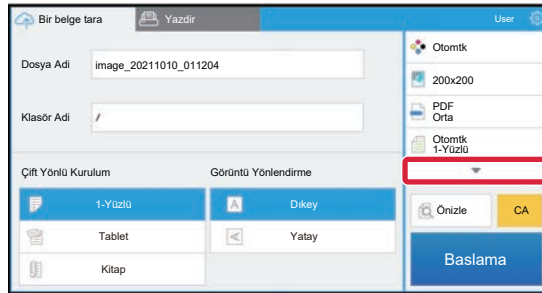
Ana ekran

Öğe	Açıklama
Dosya Adı	Dosya adını ayarlar. Başlangıçta, Teams Connector ayrıntılı ayarlarında belirlenen "Dosya Adı" görüntülenir. "Dosya Adına Tarihi Dahil Et" etkinleştirildiğinde, Dosya Adı giriş kutusunda tarama tarih ve saati görüntülenir.
Klasör Adı	Dosya kaydetmek için klasörü belirler.
Çift Yönlü Kurulum	2 taraflı tarama için ayarları gerçekleştirir.
Görüntü Yönü	Görüntünün yönünü ayarlar.

Tarama ayar ekranı


Tarama sırasında, aşağıdaki ayarlar yapılandırılabilir.

Öğe	Başlangıç değerleri	Açıklama
Renk Modu	Otomtk	Renk modunu belirtin.
Çözünürlük	200 dpi	Çözünürlüğü belirtin.
Dosya Biçimi	PDF	Kaydedilecek verinin dosya biçimini ayarlayın.
Orijinal	Otomtk	Orijinalleri belirtin.
Ekspozür	Otomtk	Görüntünün yoğunluğunu belirleyin.
İş Oluşturma	Kapalı	İş Oluşturma kullanımını ayarlayın.
Boş Sayfa Atlama	Kapalı	Boş Sayfa Atlama kullanımını ayarlayın.
Önizle	-	Orijinaller taranmadan önce taranan verilerin bir önizlemesi görüntülenir.



Kullanılabilen tüm tarama ayarlarını görmek için ▼ simgesine dokununuz.

Apply the current value as the default value/Return default value to factory default

Her ayarı değiştirdikten sonra, oturum açarken geçerli değeri varsayılan değer ile değiştirmek için  ve [Apply the current value as the default value] düğmesine dokununuz.

Ayarın varsayılan değerini fabrika varsayılan değerine geri döndürmek için [Return default value to factory default] düğmesine dokununuz.

Bir parola giriş ekranı görüntülenirse, bu makinenin yönetici parolasını giriniz.

SHARP[®]
SHARP CORPORATION