

Rövid használati útmutató

Nyomatás

Nyomatás a számítógépről

Megj.: Címkekék, kártyák és borítékok esetén a dokumentum kinyomatása előtt állítsa be a nyomtatón a papír méretét és típusát.

- 1 Nyissa meg a Nyomatás párbeszédablakot úgy, hogy közben meg van nyitva a nyomtatandó dokumentum.
- 2 Szükség esetén módosítson a beállításokon.
- 3 Nyomtassa ki a dokumentumot.

Nyomatás mobileszkörről

Nyomatás mobileszkörről az AirPrint szolgáltatás használatával



Az AirPrint szoftver egy mobilnyomatási megoldás, amely lehetővé teszi az Apple eszközökről közvetlenül egy AirPrint-tanúsítvánnyal rendelkező nyomtatóval történő nyomtatást.

Megjegyzések:

- Győződjön meg róla, hogy az Apple eszköz és a nyomtató ugyanahhoz a hálózathoz csatlakozik. Ha a hálózat több vezeték nélküli hálózattal rendelkezik, akkor győződjön meg róla, hogy mindkét eszköz ugyanahhoz az alhálózathoz csatlakozik.

- Az alkalmazást csak néhány Apple készülék támogatja.

- 1 A mobileszkörről válasszon ki egy dokumentumot a fájlkezelőben, vagy indítson el egy kompatibilis alkalmazást.
- 2 Érintse meg a megosztás ikont, majd a **Nyomatás** elemet.
- 3 Itt kiválaszhatja a kívánt nyomtatót.
Szükség esetén módosítson a beállításokon.
- 4 Nyomtassa ki a dokumentumot.

Nyomatás mobileszkörről a Wi-Fi Direct® szolgáltatás használatával

A Wi-Fi Direct® egy nyomtatási szolgáltatás, amely lehetővé teszi, hogy bármilyen Wi-Fi Direct szolgáltatást támogató nyomtatóval nyomtathasson.

Megj.: Bizonyosodjon meg arról, hogy a mobileszköz csatlakozik a nyomtató vezeték nélküli hálózathoz. További információkért lásd: "[Mobileszköz csatlakoztatása a nyomtatóhoz](#)" itt: [4. oldal](#).

- 1 Indítson el egy kompatibilis alkalmazást a mobileszközön, vagy válasszon ki egy dokumentumot a fájlkezelőben.
- 2 Tegye a következők egyikét a mobileszköztől függően:
 - Koppintson a > **Nyomatás** gombra.
 - Koppintson a > **Nyomatás** gombra.
 - Koppintson a > **Nyomatás** gombra.
- 3 Válasszon ki egy nyomtatót, majd szükség esetén állítsa be a beállításokat.
- 4 Nyomtassa ki a dokumentumot.

Titkosított és más felfüggesztett feladatok nyomtatása

Útmutatás Windows-felhasználók számára

- 1 Miközben a dokumentum meg van nyitva, kattintson a **Fájl** > **Nyomatás** parancsra.
- 2 Válasszon ki egy nyomtatót, majd kattintson a **Tulajdonságok**, **Jellemzők**, **Beállítások** vagy **Beállítás** gombra.
- 3 Kattintson a **Nyomatás és várakozás** lehetőségre.

- 4 Válassza a **Nyomatás és várakoztatás használata** lehetőséget, majd rendeljen hozzá felhasználónevet.
- 5 Válassza ki a nyomtatási feladat típusát (titkosított, ismétlés, tartalék vagy ellenőrzés).
Ha a **Titkosított** opciót választja, biztosítsa a nyomtatási feladatot egy személyes azonosítószámmal (PIN-kód).
- 6 Kattintson az **OK** vagy a **Nyomatás** gombra.
- 7 A nyomtató kezelőpaneljéről indítsa el a nyomtatási feladatot.

- Titkosított nyomtatási feladat esetében lépjen a következő elemekre:

Felfüggesztett feladatok > **OK** > válassza ki a felhasználónevet > **OK** > **Bizalmas** > **OK** > adja meg a PIN-kódot > **OK** > válassza ki a nyomtatási feladatot > **OK** > konfigurálja a beállításokat > **OK** > **Nyomatás** > **OK**

- Egyéb nyomtatási feladatok esetében lépjen a következő elemekre:

Felfüggesztett feladatok > **OK** > válassza ki a felhasználónevet > **OK** > válassza ki a nyomtatási feladatot > **OK** > konfigurálja a beállításokat > **OK** > **Nyomatás** > **OK**

Útmutatás Macintosh-felhasználók számára

AirPrint használata

- 1 Miközben a dokumentum meg van nyitva, válassza a **Fájl** > **Nyomatás** menüpontot.
- 2 Válasszon ki egy nyomtatót, majd a Tájékoztató után megjelenő legördülő menüből válassza ki a **PIN nyomtatás** opciót.
- 3 Engedélyezze a **Nyomatás PIN-kóddal** opciót, majd adja meg a négy számjegyből álló PIN-kódot.
- 4 Kattintson a **Nyomatás** gombra.
- 5 A nyomtató kezelőpaneljéről indítsa el a nyomtatási feladatot. Lépjen a következő elemhez:

Felfüggesztett feladatok > **OK** > válassza ki a számítógépe nevét > **OK** > **Bizalmas** > **OK** > adja meg a PIN-kódot > **OK** > válassza ki a nyomtatási feladatot > **OK** > **Nyomatás** > **OK**

A nyomtató-illesztőprogram használata

- 1 Miközben a dokumentum meg van nyitva, válassza a **Fájl** > **Nyomatás** menüpontot.
- 2 Válasszon ki egy nyomtatót, majd a Tájéltás után megjelenő legördülő menüből válassza ki a **Nyomatás és várakozás** opciót.
- 3 Válassza a **Titkosított nyomatás** opciót, majd adja meg a négyjegyű PIN-kódot.
- 4 Kattintson a **Nyomatás** gombra.
- 5 A nyomtató kezelőpaneljéről indítsa el a nyomtatási feladatot. Lépjen a következő elemhez:

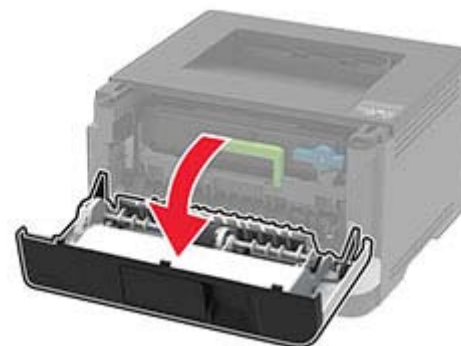
Felfüggesztett feladatok > **OK** > válassza ki a számítógépe nevét > **OK** > **Bizalmas** > **OK** > **OK** > válassza ki a nyomtatási feladatot > **OK** > adja meg a PIN-kódot > **OK** > **Nyomatás** > **OK**

A nyomtató karbantartása

A tonerkazetta kicserélése

- 1 Nyissa ki az elülső ajtót.

Figyelem – sérülésveszély: Mielőtt a nyomtató belső részébe nyúlna, érintse meg a nyomtató valamelyik fém alkatrészét, így elkerülhetők az elektrosztatikus kisülések okozta károk.



- 2 Távolítsa el a képkalkotó egységet.



- 3 Csavarja el a kék rögzítőt, majd távolítsa el a használt tonerkazettát a képkalkotó egységből.

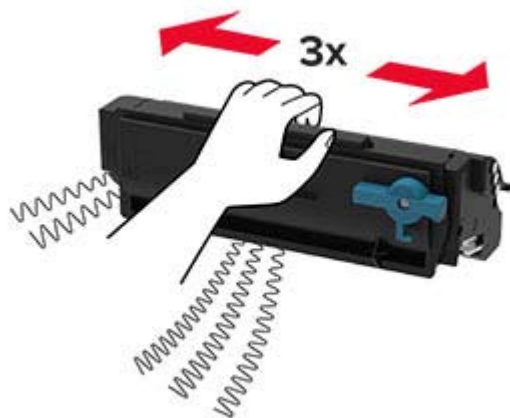
Figyelem – sérülésveszély: Ne tegye ki közvetlen fény hatásának a képkalkotó egységet 10 percnél hosszabb ideig. A hosszabb ideig tartó, fényforrásnak való közvetlen kitétel nyomtatási minőségbeli problémákat okozhat.

Figyelem – sérülésveszély: Ne érjen a fényvezetődobhoz. Ha hozzáér, azzal később romolhat a nyomtatási feladatok minősége.

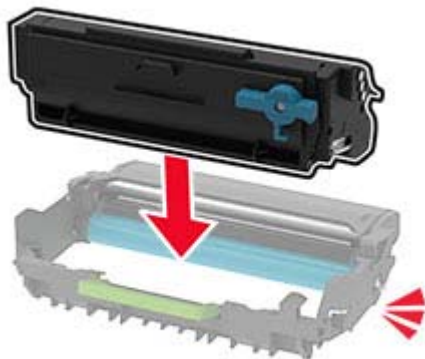


- 4 Csomagolja ki az új tonerkazettát.

5 Oszlassa el a festéket a tonerkazetta megrázásával.



6 Helyezze be az új tonerkazettát a képalkotó egységbe, amíg a helyére nem *pattan*.



7 Helyezze be a képalkotó egységet.



8 Csukja be az ajtót.

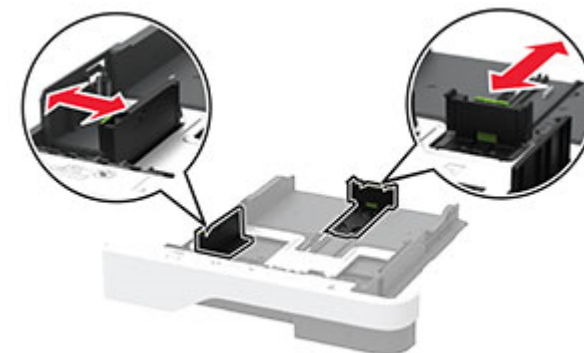
Tálcák betöltése

1 Vegye ki a tálcát.

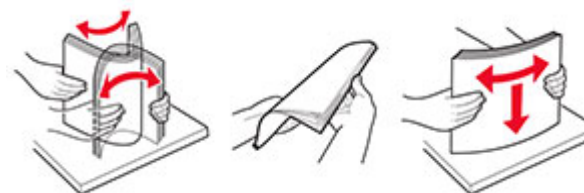
Megj.: A papírelakadás elkerülése érdekében ne távolítsa el a tálcát nyomtatás közben.



2 Igazítsa úgy a papírvezetőket, hogy azok megegyezzenek a betöltött papír méretével.



3 Mielőtt behelyezné a papírt, hajlítsa meg, pörgesse át, és igazítsa össze a köteget.



4 Töltse be a papírköteget a nyomtatandó oldalával lefelé, majd győződjön meg róla, hogy a papírvezetők pontosan illeszkednek a papírhoz.

Megjegyzések:

- Egyoldalas nyomtatás esetén a fejléces papírt a nyomtatott oldalával lefelé, a fejléccel a tálca eleje felé töltsé be.
- Kétoldalas nyomtatás esetén a fejléces papírt a nyomtatott oldalával felfelé, a fejléccel a tálca hátulja felé töltsé be.
- Ne csúsztasson papírt a tálcába.
- A papírelakadás elkerülése érdekében ügyeljen arra, a köteg magassága ne haladja meg a maximális papírmennyiséget mutató jelzést.

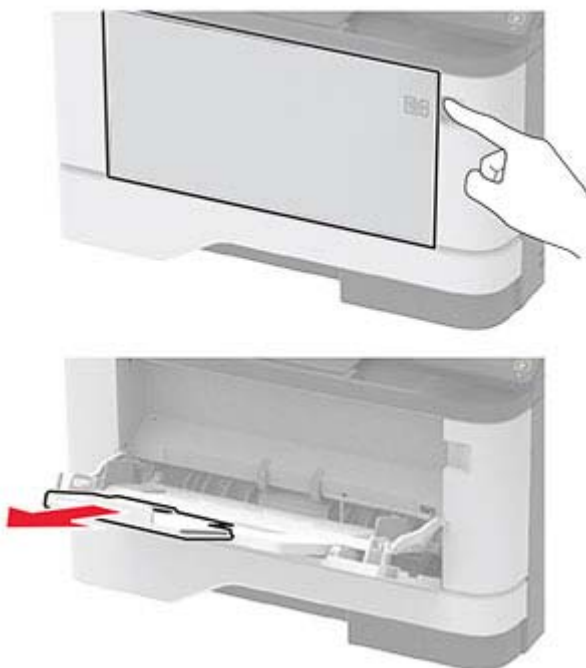


5 Helyezze be a tálcát.

Amennyiben szükséges, állítsa be a papír méretét és típusát a kezelőpanelen, hogy az megfeleljen a betöltött papírnak.

A többcélú adagoló betöltése

1 Nyissa ki a többcélú adagolót.



2 Mielőtt behelyezné a papírt, hajlítsa meg, pörgesse át, és igazítsa össze a köteget.



3 A papírt a nyomtatandó oldalával felfelé töltsse be.

Megjegyzések:

- Egyoldalas nyomtatás esetén a fejléces papírt a nyomtatott oldalával felfelé, a fejléccel a nyomtató hátulja felé töltsse be.

- Kétoldalas nyomtatás esetén a fejléces papírt a nyomtatott oldalával lefelé, a fejléccel a nyomtató eleje felé töltsse be.
- A borítékokat a hajtókákkal lefelé és az adagoló bal oldalába kell betölteni.

Figyelem – sérülésveszély: Ne használjon bélyegeket, kapcsokkal, tűzőkkel, ablakokkal, bevonatos betétrel vagy öntapadós ragasztóval ellátott borítékokat.

4 Igazítsa úgy a papírvezetőt, hogy az megegyezzen a betöltött papír méretével.



5 A kezelőpanelen állítsa be a papírméretet és a -típust úgy, hogy azok megegyezzenek a tálcába töltött papírral.

A papírméret és papírtípus beállítása

1 Lépjen a következő elemhez a kezelőpanelen:

Beállítások > **OK** > Papír > **OK** > Tálcakonfiguráció > **OK** > Papírméret/-típus > **OK** > válasszon ki egy papírforrást

2 Állítsa be a papírméretet és a papírtípust.

Mobileszköz csatlakoztatása a nyomtatóhoz

A mobileszköz csatlakoztatása előtt győződjön meg róla, hogy a Wi-Fi Direct konfigurálva van. További információkért lásd: ["Wi-Fi Direct konfigurálása" itt: 5. oldal.](#)

Csatlakozás Wi-Fi Direct használatával

Megj.: Ezek az utasítások csak Android mobilkészülökre vonatkoznak.

- 1 A mobilkészülökon lépjen a beállítások menüre.
- 2 Engedélyezze a **Wi-Fi** funkciót, majd érintse meg a **Wi-Fi Direct** elemet.
- 3 Válassza ki a nyomtató Wi-Fi Direct nevét.
- 4 Erősítse meg a csatlakozást a nyomtató kezelőpaneljén.

Csatlakozás Wi-Fi használatával

- 1 A mobilkészülökon lépjen a beállítások menüre.
- 2 Érintse meg a **Wi-Fi** elemet, majd válassza ki a nyomtató Wi-Fi Direct nevét.

Megj.: A Wi-Fi Direct név elé a DIRECT-xy karakterlánc kerül (ahol x és y két véletlenszerű karakter).

- 3 Írja be a Wi-Fi Direct jelszót.

Wi-Fi Direct konfigurálása

Megj.: Ez a funkció csak néhány nyomtatómodellel érhető el.

A Wi-Fi Direct® egy Wi-Fi-alapú peer-to-peer technológia, melynek segítségével a vezeték nélküli eszközök közvetlenül, hozzáférési pont (vezeték nélküli útválasztó) nélkül csatlakozhatnak egy Wi-Fi Direct nyomtatóhoz.

- 1 Lépjen a következő elemhez a kezelőpanelen:

Beállítások > **OK** > Hálózat/portok > **OK** > Wi-Fi Direct > **OK**

- 2 Konfigurálja a beállításokat.

- **Wi-Fi Direct engedélyezése** – Engedélyezi, hogy a nyomtató a saját Wi-Fi Direct hálózatát szórja.
- **Wi-Fi Direct neve** – Név rendel a Wi-Fi Direct hálózathoz.
- **Wi-Fi Direct jelszava** – Jelszót rendel az eszközhöz, melynek segítségével az engedi egy peer-to-peer eszköz kapcsolódását a vezeték nélküli hálózathoz.
- **Mutassa a jelszót a Beállítások oldalon** – Megjeleníti a jelszót a Hálózati beállítások oldalán.
- **A nyomógombkérések automatikus elfogadása** – Engedélyezi, hogy a nyomtató automatikusan elfogadja a csatlakozási kéréseket.

Megj.: A nyomógombkérések automatikus elfogadása nem biztonságos.

Nyomtató csatlakoztatása Wi-Fi hálózathoz

Megj.: Ez a funkció csak néhány nyomtatómodellel érhető el.

Mielőtt elkezdene a műveleteket, ellenőrizze a következőket:

- Az Aktív adapter Automatikus értékre van állítva. A kezelőpanelről kiindulva válassza a **Beállítások** > **OK** > **Hálózat/portok** > **OK** > **Hálózati áttekintés** > **OK** > **Aktív adapter** > **OK** > **Automatikus** > **OK** lehetőséget.
- Győződjön meg róla, hogy az Ethernet-kábel nincs-e bedugva a nyomtatóba.

- 1 Lépjen a következő elemhez a kezelőpanelen:

Beállítások > **OK** > Hálózat/portok > **OK** > Vezeték nélküli > **OK** > Beállítás a nyomtató kezelőpaneljén > **OK** > Hálózat kiválasztása > **OK**

- 2 Válasszon ki egy Wi-Fi hálózatot, majd írja be a hálózati jelszót.

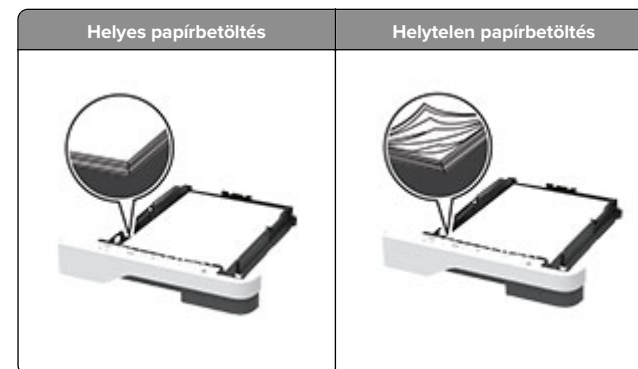
Megj.: A Wi-Fi hálózatra csatlakoztatható nyomtatómodellek esetén a kezdeti beállításoknál megjelenik a Wi-Fi hálózati beállítások ablaka.

Elakadások megszüntetése

Papírelakadások elkerülése

Töltse be a papírt megfelelően

- Ügyeljen, hogy a papír egyenletesen feküdjön a tálcában.



- Ne töltsön fel és ne távolítsa el a tálcákat nyomtatás közben.
- Ne töltsön be túl sok papírt. Ügyeljen, hogy a köteg magassága ne haladja meg a papírbetöltés maximum jelzését.
- Ne csúsztasson papírt a tálcába. A papírt az ábrán látható módon töltsse be.



- Ügyeljen arra, hogy a papírvezetők helyesen helyezkedjenek el, és ne nyomódjanak neki szorosan a papírnak vagy borítékoknak.
- A papír behelyezése után határozott mozdulattal helyezze vissza a tálcát a nyomtatóba.

Használjon javasolt papírfajtát

- Csak ajánlott papírtípusokat és nyomathordozókat használjon.
- Ne töltsön be gyűrött, számarfüles, nedves, behajtott vagy hullámos papírt.

- Mielőtt behelyezné a papírt, hajlítsa meg, pörgesse át, és igazítsa össze a köteget.

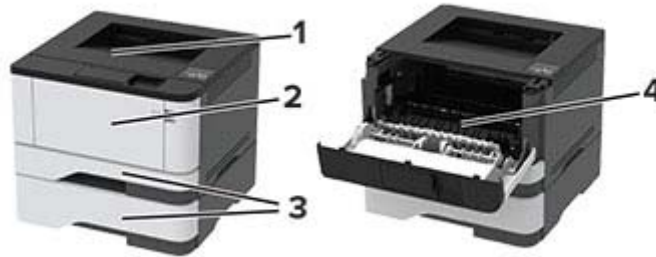


- Ne használjon vágott vagy kézzel tépett papírt.
- Ne tegyen különböző papírméreteket, -súlyokat és -típusokat egy tálcába.
- Ügyeljen, hogy helyesen legyen megadva a papír mérete és típusa a nyomtató kezelőpanelén.
- A papírt tárolja a gyártó előírásai szerint.

Elakadás helyének azonosítása

Megjegyzések:

- Ha az Elakadássegéd funkció beállítása Be, akkor a nyomtató egy elakadt oldal eltávolítását követően az üres vagy részleges nyomatot tartalmazó oldalakat a normál tárolóba továbbítja. Ellenőrizze, hogy a kinyomtatott oldalak között nincsenek-e üres oldalak.
- Ha az Elakadás-elhárítás beállítása Be vagy Auto, akkor a nyomtató újból kinyomtatja az elakadt oldalakat.



	Elakadás helye
1	Normál rekesz
2	Többcéلú adagoló
3	Tálcák
4	Kétoldalas egység
5	Hátsó ajtó

Papírelakadás a normál tárolóban

Távolítsa el az elakadt papírlapot.

Megj.: Ügyeljen arra, hogy minden papírdarabot eltávolítson.



Papírelakadás a többcéلú adagolóban

1 Távolítsa el a papírt a többcéلú adagolóból.



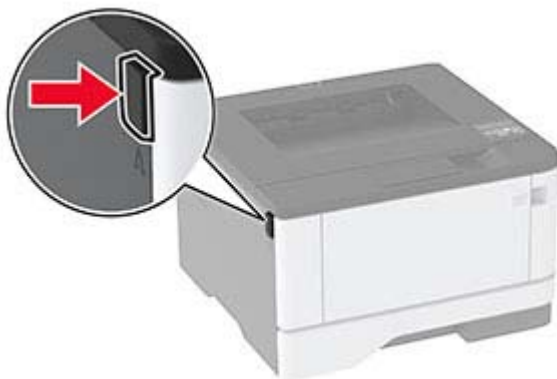
2 Távolítsa el az elakadt papírlapot.

Megj.: Ügyeljen arra, hogy minden papírdarabot eltávolítson.

3 Zárja vissza a többfunkciós adagolót.

4 Nyissa ki az elülső ajtót.

Figyelem – sérülésveszély: Mielőtt a nyomtató belső részébe nyúlna, érintse meg a nyomtató valamelyik fém alkatrészét, így elkerülhetők az elektrosztatikus kisülések okozta károk.



5 Távolítsa el a képkalkoló egységet.



Figyelem – sérülésveszély: Ne tegye ki közvetlen fény hatásának a képkalkoló egységet 10 percnél hosszabb ideig. A hosszabb ideig tartó, fényforrásnak való közvetlen kitétel nyomtatási minőségbeli problémákat okozhat.

Figyelem – sérülésveszély: Ne érjen a fényvezetődobhoz. Ha hozzáér, azzal később romolhat a nyomtatási feladatok minősége.



6 Távolítsa el az elakadt papírlapot.

VIGYÁZAT – FORRÓ FELÜLET: Előfordulhat, hogy a nyomtató belseje forró. Az égési sérülések elkerülése érdekében várja meg, amíg a forró felületek kihűlnek.

Megj.: Ügyeljen arra, hogy minden papírdarabot eltávolítson.

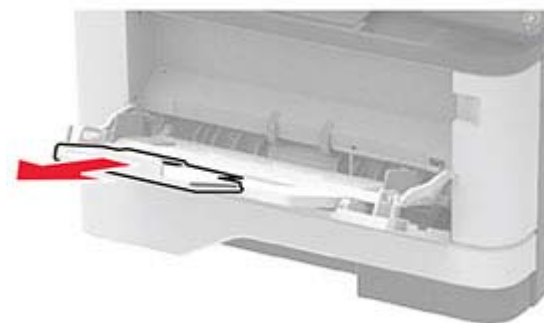


7 Helyezze be a képkalkoló egységet.



8 Csukja be az ajtót.

9 Nyissa ki a többcélyú adagolót.



- 10 Mielőtt behelyezné a papírt, hajlítsa meg, pörgesse át, és igazítsa össze a köteget.



- 11 Töltsön be újból papírt.



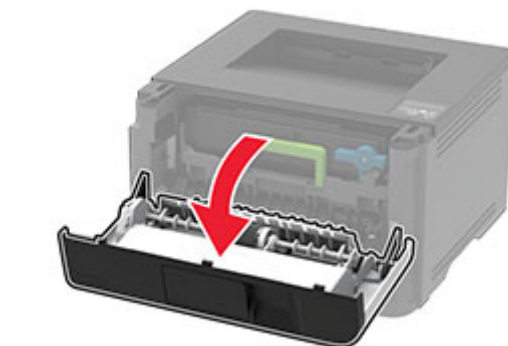
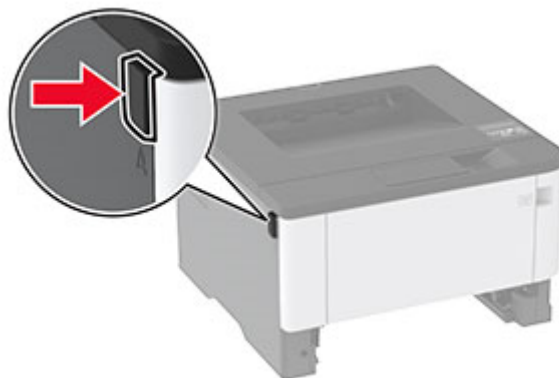
Papírelakadás a tálcákban

- 1 Vegye ki a tálcát.



- 2 Nyissa ki az elülső ajtót.

Figyelem – sérülésveszély: Mielőtt a nyomtató belső részébe nyúlna, érintse meg a nyomtató valamelyik fém alkatrészét, így elkerülhetők az elektrosztatikus kisülések okozta károk.



- 3 Távolítsa el a képalkotó egységet.



Figyelem – sérülésveszély: Ne tegye ki közvetlen fény hatásának a képalkotó egységet 10 percnél hosszabb ideig. A hosszabb ideig tartó, fényforrásnak való közvetlen kitétel nyomtatási minőségbeli problémákat okozhat.

Figyelem – sérülésveszély: Ne érjen a fényvezetődobhoz. Ha hozzáér, azzal később romolhat a nyomtatási feladatok minősége.



- 4 Távolítsa el az elakadt papírlapot.

VIGYÁZAT – FORRÓ FELÜLET: Előfordulhat, hogy a nyomtató belseje forró. Az égési sérülések elkerülése érdekében várja meg, amíg a forró felületek kihűlnek.

Megj.: Ügyeljen arra, hogy minden papírdarabot eltávolítson.



5 Helyezze be a képalkotó egységet.



6 Csatolja be az elülső ajtót, majd helyezze be a tálcát.

7 Nyissa fel a hátsó ajtót.

⚠ VIGYÁZAT – FORRÓ FELÜLET: Előfordulhat, hogy a nyomtató belseje forró. Az égési sérülések elkerülése érdekében várja meg, amíg a forró felületek kihűlnek.



8 Távolítsa el az elakadt papírlapot.

Megj.: Ügyeljen arra, hogy minden papírdarabot eltávolítson.



9 Zárja be a hátsó ajtót.

10 Távolítsa el a kiegészítő tálcát.



11 Távolítsa el az elakadt papírlapot.

Megj.: Ügyeljen arra, hogy minden papírdarabot eltávolítson.

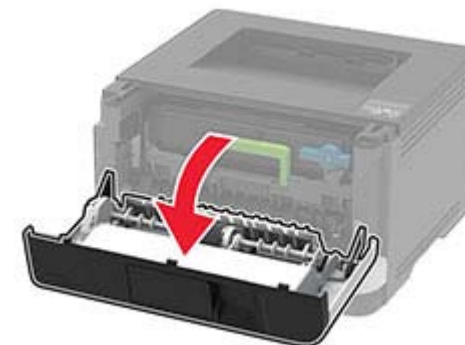
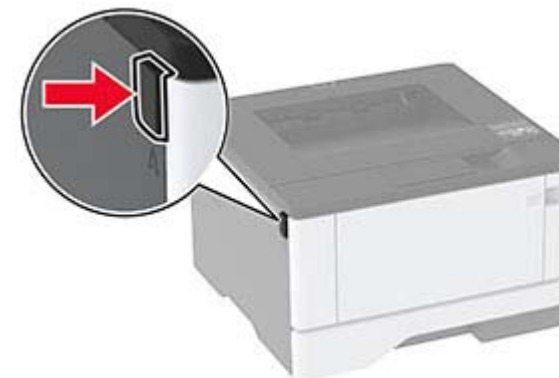


12 Helyezze be a tálcát.

Papírelakadás a duplex egységben

1 Nyissa ki az elülső ajtót.

Figyelem – sérülésveszély: Mielőtt a nyomtató belső részébe nyúlna, érintse meg a nyomtató valamelyik fém alkatrészét, így elkerülhetők az elektrosztatikus kisülések okozta károk.



2 Távolítsa el a képalkotó egységet.



Figyelem – sérülésveszély: Ne tegye ki közvetlen fény hatásának a képalkotó egységet 10 percnél hosszabb ideig. A hosszabb ideig tartó, fényforrásnak való közvetlen kitétel nyomtatási minőségbeli problémákat okozhat.

Figyelem – sérülésveszély: Ne érjen a fényvezetődobhoz. Ha hozzáér, azzal később romolhat a nyomtatási feladatok minősége.



3 Távolítsa el az elakadt papírlapot.

⚠ VIGYÁZAT – FORRÓ FELÜLET: Előfordulhat, hogy a nyomtató belseje forró. Az égési sérülések elkerülése érdekében várja meg, amíg a forró felületek kihűlnek.

Megj.: Ügyeljen arra, hogy minden papírdarabot eltávolítson.



4 Helyezze be a képalkotó egységet.

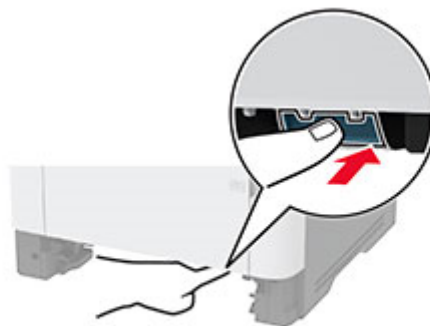


5 Csukja be az ajtót.

6 Vegye ki a tálcát.



7 Nyomja meg a kétoldalas rögzítőt a kétoldalas egység kinyitásához.



8 Távolítsa el az elakadt papírlapot.

Megj.: Ügyeljen arra, hogy minden papírdarabot eltávolítson.



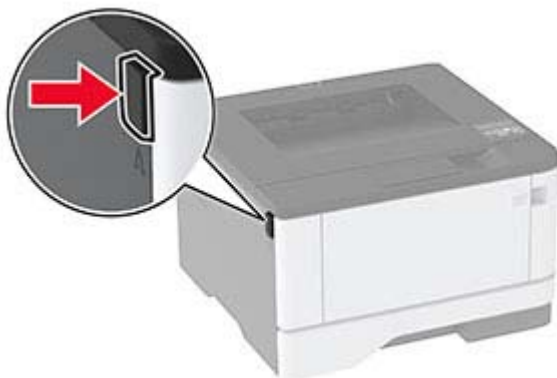
9 Zárja be a duplex egységet.

10 Helyezze be a tálcát.

Papírelakadás a hátsó ajtónál

1 Nyissa ki az elülső ajtót.

Figyelem – sérülésveszély: Mielőtt a nyomtató belső részébe nyúlna, érintse meg a nyomtató valamelyik fém alkatrészét, így elkerülhetők az elektrosztatikus kisülések okozta károk.



2 Távolítsa el a képkalkoló egységet.



Figyelem – sérülésveszély: Ne tegye ki közvetlen fény hatásának a képkalkoló egységet 10 percnél hosszabb ideig. A hosszabb ideig tartó, fényforrásnak való közvetlen kitétel nyomtatási minőségbeli problémákat okozhat.

Figyelem – sérülésveszély: Ne érjen a fényvezetődobhoz. Ha hozzáér, azzal később romolhat a nyomtatási feladatok minősége.



3 Nyissa fel a hátsó ajtót.

VIGYÁZAT – FORRÓ FELÜLET: Előfordulhat, hogy a nyomtató belseje forró. Az égési sérülések elkerülése érdekében várja meg, amíg a forró felületek kihűlnek.



4 Távolítsa el az elakadt papírlapot.

Megj.: Ügyeljen arra, hogy minden papírdarabot eltávolítson.



5 Zárja be a hátsó ajtót.

6 Helyezze be a képkalkoló egységet.



7 Csukja be az elülső ajtót.